

エコアクション 21 環境経営レポート



活動期間：令和 4(2022)年 1 月～12 月

発行日：令和 5 年 5 月 20 日

SINCE1950
かなもり株式会社

エコアクション 21 環境経営レポート目次

1. 会社概要

- (1) 事業所名及び代表者名
- (2) 所在地及び連絡先
- (3) 法人設立年月日
- (4) 資本金
- (5) 事業活動の内容
- (6) 許可一覧
- (7) 事業の規模
- (8) 保有車輛一覧
- (9) 処理実績

2. 環境経営方針

3. エコアクション 21 実施体制

4. 環境経営目標一覧表（令和 2 年度）

5. 環境経営目標の実績及び環境経営計画の取組結果とその評価

6. 環境関連法規への違反、訴訟等の有無

7. 代表者による見直し結果

1. 会社概要

(1) 事業所名及び代表者名

かなもり株式会社

代表取締役 岩田 大輔

環境管理責任者 (事務・環境教育インストラクター) 岩田 みゆき

(2) 所在地及び連絡先

〒302-0004 茨城県取手市取手 1-1-5

TEL : 0297-74-0205

FAX : 0297-72-2205

E-mail : kanamori@smile.ocn.ne.jp

URL : <http://kanamori-recycle.com/>



(3) 法人設立年月日

昭和 61 年 8 月 1 日

昭和 25 年 金森正雄 銅鉄スクラップ業として個人創業 (金森商店)

(4) 資本金

1,500 万円

(5) 事業活動の内容

産業廃棄物及び一般廃棄物収集運搬業・古物売買業

(茨城県・千葉県・埼玉県・東京都・群馬県)

事業系一般廃棄物収集運搬処理 (取手市)

(6) 保有車輛

6.5 t ユニットトラック

4 t コンテナトラック

8 t 平ボディ車

2 t ユニットトラック

4 t パッカー車

2 t フォークリフト回転式

1.8 t フォークリフトヒンジ付

(7) 産業廃棄物収集運搬業許可一覧

所轄官庁	区分	許可番号	許可年月日 及び 有効期限	許可品目											
				燃え殻	汚泥	廃油	廃プラ	ゴムくず	金属くず	コンガラ	がれき類	紙くず	木くず	繊維くず	
茨城県 優良認定	収集 運搬	00801027421	平成 30 年 4 月 4 日 令和 7 年 1 月 25 日	●	●	●	●	●	●	●	●	●	●	●	●
千葉県 優良認定	収集 運搬	第 1200027421 号	令和 4 年 3 月 25 日 令和 11 年 2 月 6 日			●	●		●	●	●	●	●		
埼玉県 優良認定	収集 運搬	1101027421	平成 28 年 12 月 22 日 令和 5 年 12 月 4 日				●		●	●	●	●	●		
東京都 優良認定	収集 運搬	第 13-00-027421 号	平成 28 年 11 月 12 日 令和 5 年 11 月 11 日			●	●		●	●	●	●	●	●	●
群馬県 優良認定	収集 運搬	100027421	平成 28 年 7 月 30 日 令和 5 年 7 月 29 日		●	●	●		●		●	●	●		
取手市	一般廃棄物 収集運搬業	第 R3-24 号	令和 4 年 4 月 1 日 令和 6 年 3 月 31 日												

令和 4 年 1 月現在

(8) 事業の規模

活動規模	単位	令和 2 年度 (2020) 令和 2 年 1 月～12 月	令和 3 年度 (2021) 令和 3 年 1 月～12 月	令和 4 年度 (2022) 令和 4 年 1 月～12 月
処理量 (有価物+廃棄物)	t	2143.98	2537.34	3287.4
売上高	百万	187	269	243
従業員数	人	8 人	8 人	8 人
延床面積	m ²	41.4	41.4	41.4

(9) 処理実績：受託した産業廃棄物の処理量

処理方法	廃棄物等種類	処理量 (t) 2021年1月～12月	処理量 (t) 2022年1月～12月
収集運搬	燃え殻	0	0
	汚泥	3.6	2.0
	廃油	0	0.1
	廃プラスチック類	612	497
	紙くず	37.2	28.2
	木くず	83.3	60.1
	繊維くず	0	0
	ゴムくず	0	0
	金属くず	471.6	331.1
	ガラスくず・コンクリート及び陶磁器くず	133.3	81.3
	がれき類	245.1	132.8
	水銀用製品産業廃棄物	0.29	0.3
	石綿含有物	2.4	15.9
収集運搬合計 (t)		1588.79	1148.8

2. 環境経営方針

エコアクション21 環境経営方針

かなもり株式会社は、1950年の創業以来金属リサイクル・産業廃棄物の分野で地域の皆様からの信頼をいただいております。2006年よりエコアクション21を認証登録し、積極的に環境への取り組みを行っています。

<環境理念>

私たちは、総合的なリサイクル処理業者として限りある資源を有効利用するため、再使用（Reuse）、廃棄物のリサイクル（Recycle）、廃棄物を減らす活動（Reduce）を通じて、安全で快適な生活環境保全のため努力いたします。

また、私たちを取り巻く環境問題についても、ふさわしい責任と行動力をもってお客様とともに環境保全に貢献いたします。

<環境経営方針>

当社は、廃棄物の収集・運搬等事業活動における環境関連法規制等を遵守し、環境経営の継続的改善を行い、環境保全に努めます。

<活動方針>

[産業廃棄物収集運搬部門]

1. お客様企業へ分別徹底、廃棄物削減のご提案をします。
2. 環境経営目標、環境経営計画を定め継続的な改善に努めます。
3. 環境に与える影響を削減するため、温室効果ガス排出量の削減に取り組みます。

[スクラップ部門]

1. 資源として利用できるようリサイクルに推進・促進いたします。
2. 環境経営目標、環境経営計画を定め継続的な改善に努めます。
3. 環境に与える影響を削減するため、温室効果ガス排出量の削減に取り組みます。

[経理部門]

1. 事業活動を通じて、廃棄物の削減・再資源化の促進に取り組みます。

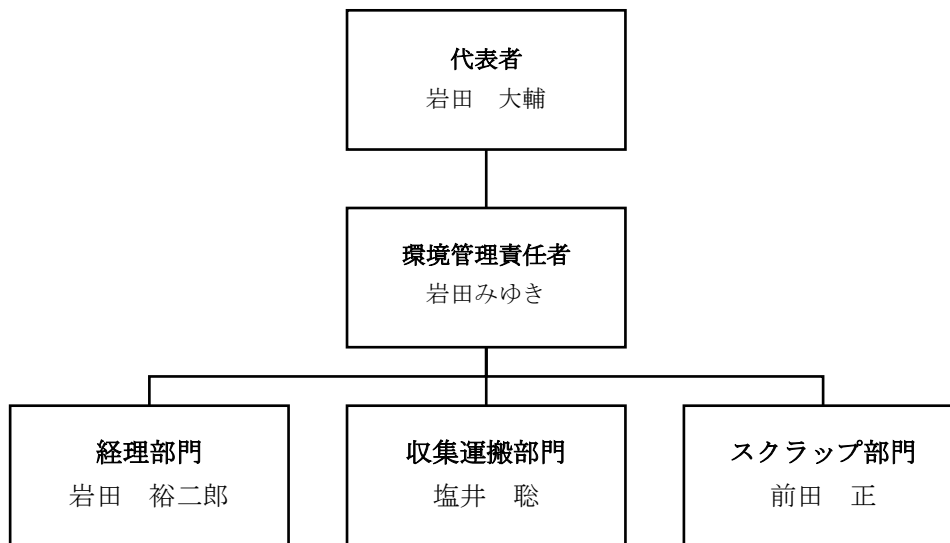
この方針を社内外に広く公表し、環境意識の向上に努めます。

制定日 2008年8月1日

改訂日 2019年8月1日

SINCE1950
かなもり株式会社
代表取締役 **岩田大輔**

3. エコアクション 21 実施体制



役割	責任及び権限
代表者	1. 取組の対象組織・活動の明確化（要求事項 1） 2. 代表者による経営における課題とチャンスの明確化（要求事項 2） 3. 環境方針の作成の承認（要求事項 3） 4. 実施体制の構築（要求事項 7） 5. 代表者による全体の評価と見直し・指示（要求事項 14） 6. 環境活動レポートの承認 7. その他
環境管理責任者	1. 環境への負荷と環境への取組状況の把握及び評価（要求事項 4） 2. 環境関連法規の取りまとめ（要求事項 5） 3. 環境目標及び環境活動計画の策定（要求事項 6） 4. 教育・訓練の実施（要求事項 8） 5. 環境コミュニケーションの実施（要求事項 9） 6. 実施及び運用（要求事項 10） 7. 環境上の緊急事態への準備及び対応（要求事項 11） 8. 文書類の作成・管理（要求事項 12） 9. 取組状況の確認及び問題の是正及び予防（要求事項 13） 10. その他
部門責任者	1. 教育・訓練の実施（要求事項 8） 2. 実施及び運用（要求事項 10） 3. 環境上の緊急事態への準備及び対応（要求事項 11） 4. その他
全従業員	環境方針の理解と環境への取組の重要性を自覚し、決められたことを守り、自主的・積極的に環境改善に取り組む

4. 環境経営目標一覧表（2022年度～2024年度）

※化学物質の使用はありませんので、環境目標には設定していません。

項目		単位	基準値 (2019年度)	2022年度目標	2023年度目標	2024年度目標		
二酸化炭素排出量の削減		%	対基準値比	1%削減	1.5%削減	2%削減		
		kg-CO2	70,207	69,504	69,153	68,802		
電力①（事務所） 電化上手		%	対基準値比	0.5%削減	1%削減	1.5%削減		
		kWh/年	24,094	23,973	23,853	23,732		
電力②（台貫） 低圧電力		%	対基準値比	0.5%削減	1%削減	1.5%削減		
		kWh/年	7	6.9	6.9	6.8		
電力③（置場） 従量電灯B		%	対基準値比	0.5%削減	1%削減	1.5%削減		
		kWh/年	846	841	837	833		
軽油使用量		%	対基準値比	0.5%削減	1%削減	1.5%削減		
		ℓ/年	23,159	23,043	22,927	22,811		
燃費向上 （本業での 目標） 41R3.7～利 用基準年 R4		5055 6t ユニック	%	対基準値比	1%向上	2%向上	3%向上	
			ℓ/km	4.93	4.88	4.83	4.7	
		5056 10t 車	%	対基準値比	1%向上	2%向上	3%向上	
			ℓ/km	6.25	6.18	6.12	6.06	
		7422 コンテナ	%	対基準値比	1%向上	2%向上	3%向上	
			ℓ/km	6.22	6.15	6.09	6.03	
		※41 コンテナ	%	対基準値比	1%向上	2%向上	3%向上	
			ℓ/km	5.55	5.49	5.43	5.38	
		5301 塵芥車	%	対基準値比	1%向上	2%向上	3%向上	
			ℓ/km	5.12	5.06	5.01	4.96	
		7423 2t 車	%	対基準値比	1%向上	2%向上	3%向上	
			ℓ/km	7.82	7.74	7.66	7.58	
		一般廃棄物の削減		%	対基準値比	1%削減	1.5%削減	2%削減
				kg/年	72	71.2	70.9	70.5
水使用量の削減		%	対基準値比	1%削減	1.5%削減	2%削減		
		m ³ /年	641	634	631	628		

5. 環境経営目標の実績及び環境経営計画の取組結果とその評価

※ 評価方法

◎：目標を達成

○：目標を達成していないが、現状維持

△：改善の余地がある

項目	単位	2022年度 目標	評価／実績	環境経営計画／評価コメント (環境経営計画は次年度も継続)	
二酸化炭素総排出量	%	1%削減	△	-	
	kg-CO2	69,504	78,434		
電力①（事務所） 電化上手	%	0.5%削減	△	<ul style="list-style-type: none"> ・不要な照明、電源を消す ・エアコンの適正使用 (冷房 28度・暖房 20度) 	
	kWh/年	23,973	27,077		
電力②（台貫） 低圧電力	%	0.5%削減	◎		
	kWh/年	6.9	5		
電力③（置場） 従量電灯 B	%	0.5%削減	△	(評価) 引続き自分たちでできる対策を徹底して行い、エアコンの利用を抑える。不要電力の消費を抑えるよう努める	
	kWh/年	841	1,022		
軽油使用量	%	0.5%削減	○	<ul style="list-style-type: none"> ・エコドライブの実施 ・運転ルートの再確認 ・車両点検、整備の徹底 	
	ℓ/年	23,159	23,042		
燃費向上	5055 6t ユニック	%	1%向上		△
	km/ℓ	4.88	4.92		
41R3.7 ~ 利用基準 年 R4	5056 10t 車	%	1%向上		△
	km/ℓ	6.18	5.34		
コンテナ	7422	%	1%向上		△
	km/ℓ	6.15	5.85		
※41 コンテナ	%	-	-		(評価) 毎朝の朝礼で、各ドライバーの運転予定の確認を徹底して行い、運転経路の最適化を今一度再徹底する。また、エコドライブにおいても急発進・急停車などの再認識を行う。また、過積載になることがないよう現場の事前確認も徹底して行う。
	km/ℓ	-	5.55		
塵芥車	5301	%	1%向上	△	
	km/ℓ	5.06	4.33		
2t 車	7423	%	1%向上	◎	
	km/ℓ	7.74	7.96		
一般廃棄物の削減	%	1%削減	△	<ul style="list-style-type: none"> ・資源化できるものの分別 	
	kg/年	71.2	※2 576		
水使用量の削減	%	1%削減	△	<ul style="list-style-type: none"> ・節水コマの継続使用 	
	m ³ /年	634	636		

※2 一般廃棄物については、今年度見直した結果量が増えた。来年度基準年を見直す予定。

6. 環境関連法規への違反、訴訟等の有無

遵守すべき環境関連法規は、以下の通りです。

・廃棄物処理法 ・家電リサイクル法・自動車 Nox・PM 法

なお、環境関連法規（フロン排出抑制法）の違反はありません。

関係当局よりの違反等の指摘は、過去3年間ありません。訴訟も過去3年間ありません。

7. 代表者による見直し

	項目	見直し有無	評価コメント
1.	環境経営方針の見直し	無	引続き、この方針のもと業務にあたること。
2.	環境経営目標	無	現時点での活動に問題ないと判断するが、現状よりも良くすることを意識すること。
3.	環境経営計画	無	電力については、目標値に近づくよう目指すこと。
4.	実施体制	無	現時点での活動に問題ないと判断する。
5.	総括評価	—	日々の業務については、環境経営目標に関わらず業務の効率化、運転経路の最適化は出来ている。しかしながら燃費目標が達成していない結果をみると、何かしら改善する余地があると踏まえ、各ドライバーが再度エコドライブや運搬物の重量について確認を行うなど注意を促すこととします。

■環境活動レポートに関するお問い合わせ先

かなもり株式会社 環境管理責任者：岩田みゆきまで

〒302-0004

茨城県取手市取手 1-1-5

連絡先 TEL：0297-74-0205 FAX:0297-72-2205

以上